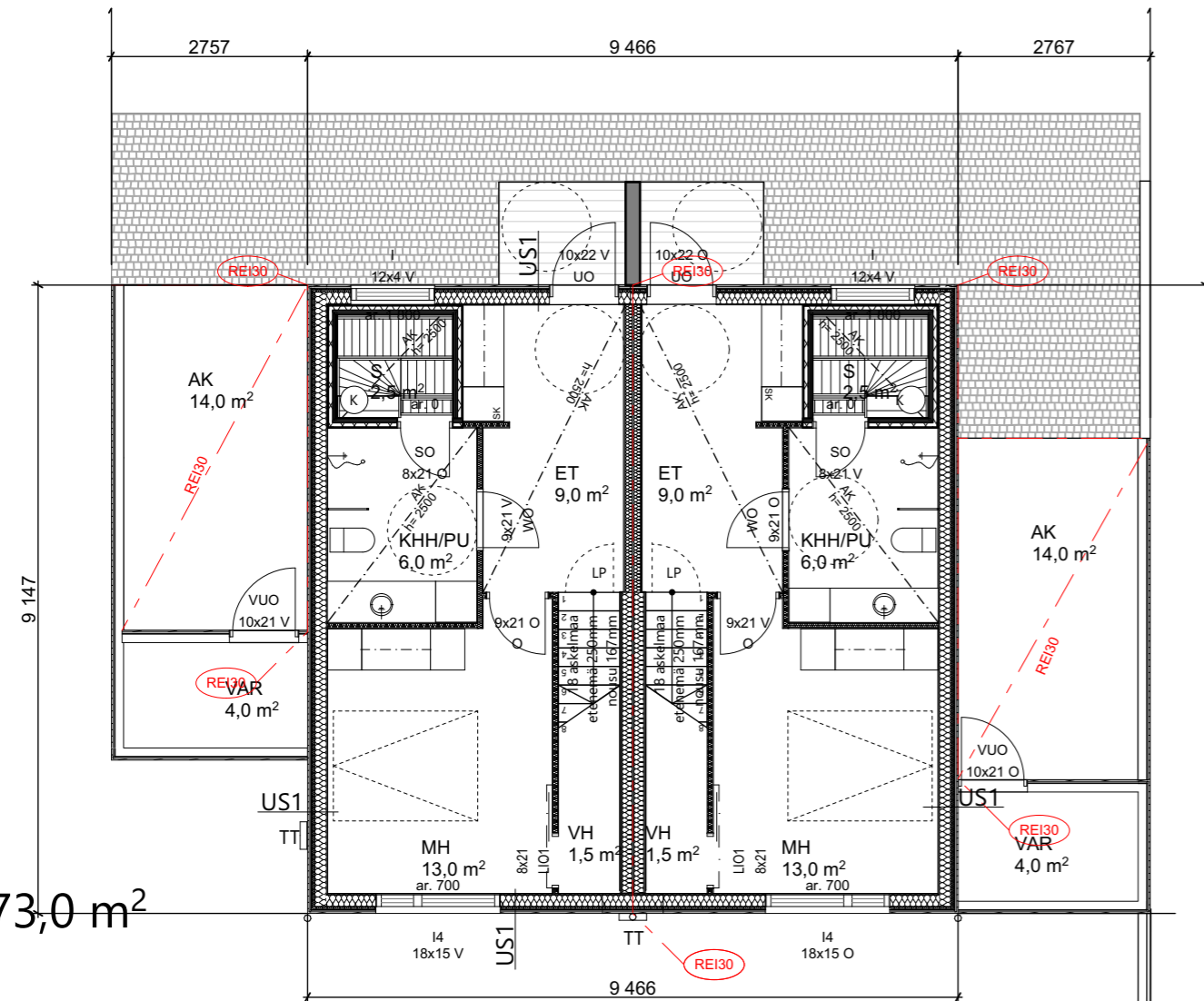


D11
2x 4H+K+SA 73,0 m²



1. krs
HUONEISTOALA 74,0m² (2 huoneistoa)
KÄYTETTY RAKENNUSOIKEUS 86,5m²(as)+10,0m²(asvar)
RAKENNETTAVA KERROSALA 88,0m²(as)+10,0m²(asvar)

D10
2x 4H+K+SA 73,0 m²

RAKENNUSTEN P3
PALO-OSASTOINTI HUONEISTOITTAIN EI-30
ULLAKON PALO-OSASTOINTI HUONEISTOITTAIN EI-30
SÄHKÖVERKKOON KYTKETTY PALOVAROITTIMET 1KPL/60M2
1. KERROKSEN ULKO-OVET O10, SISÄOVET O9, PRFIN-LASILIIKUOVO 21, VH:N JA SAUNAN SEKÄ ERILLISWC:N OVET O8

KL=KATTOLUUKKU ULLAKOLLE
TT=TALOTIKAS
TL/LA = LAMINOITU TURVALASI
ST+RK = SYÖKSYTORVI JA RÄNNIKAIVO
LE = LUMIESTE VIRANOMAISMÄÄRÄYSTEN MUKAISESTI
KP = AVATTAVAKIINTOPAINIKKEELLINEN (PITKÄSALPA) IKKUNA
HPT = HÄTÄPOISTUMISTIKAS 2. JA 3. KERROKSEN ASUINHUONEESTA
LP = LAPSIPORTTI

Revisiotunnus	Nimi	Muokkaaja	Julkaisupäivä

K.OSA/KYLÄ Hiukkavaara	KORTTELI/TILA 64	TONTTI/RN/O 1, 2	VIRANOMAISEN ARKISTOMERKINTÖJÄ VARTEN
RAKENNUSTOIMENPIDE Uudisrakennus	PIIRUSTUSLAJI Pääpiirustukset	VASTAAVA PROJEKTARKKIT EHTI Leena Kaasila 044-7468615	PÄÄSUUNNITTELIJA Leena Kaasila 044-7468615

RAKENNUSKOHTEN NIMI JA OSOITE As. Oy Oulun Village Sotilasmarssi 2-4 90670 Oulu	PIIRUSTUKSEN SISÄLTÖ Pohjapiirustus 1. kerros 1:100 TALO D	MITTAKAAVAT 1:100
--	--	----------------------



ARK | 2598-114

Oulu 9.3.2020 Vastuullinen suunnittelija Leena Kaasila