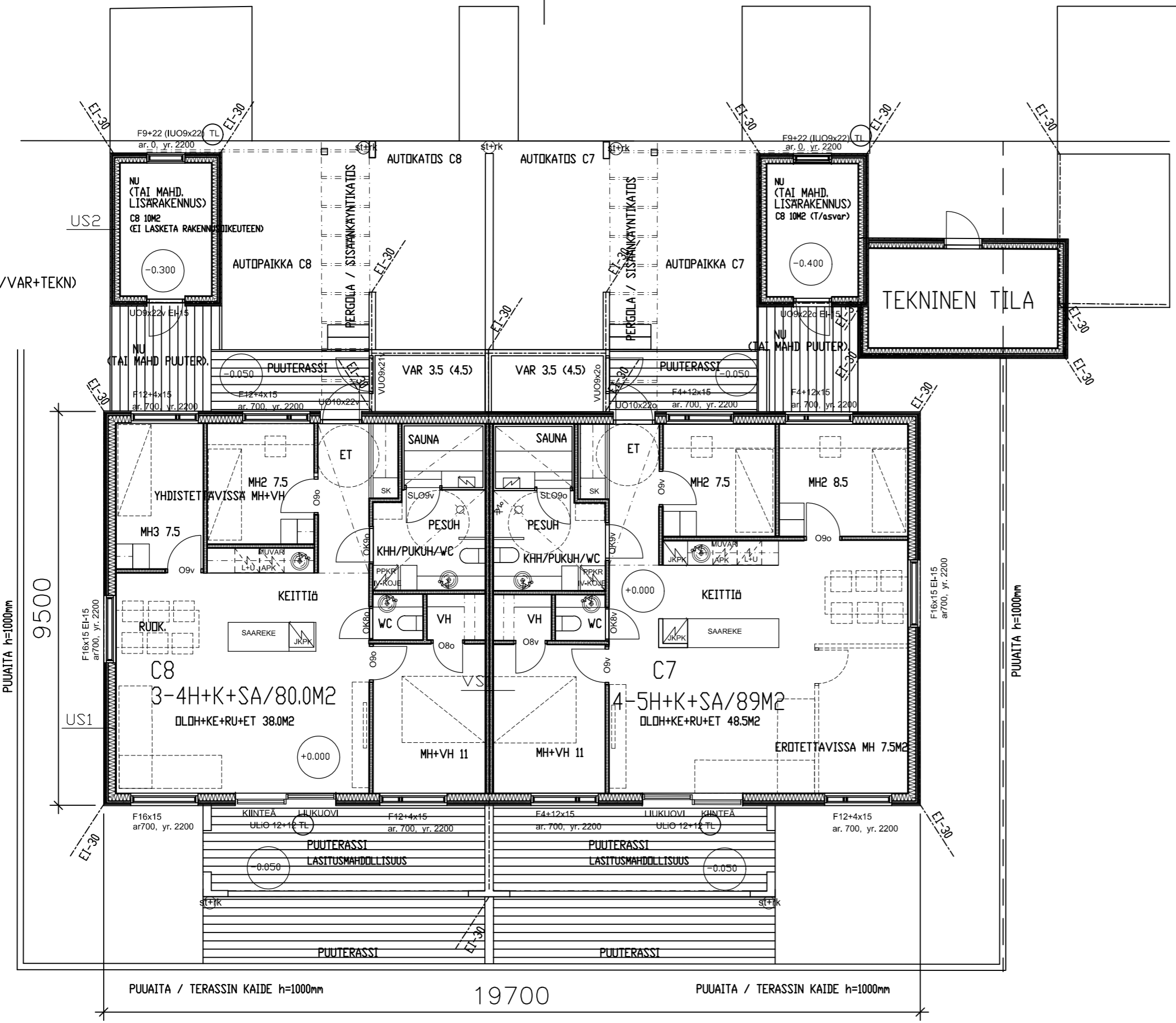


TALOUSRAKENNUKSET

(HUONEISTOLA 14,0M²)
 KÄYTETTY RAKENNUSOIKEUS 20,0 M² (T/VAR+TEKN)
 RAKENNETTAVA KERROSALA 30,0M²
 RAKENNETTAVA TILAVUUS 95M³



TALO C +0.000=+25.900

HUONEISTOLA 169,0M² (2 HUONEISTOA)
 KÄYTETTY RAKENNUSOIKEUS 183,5M²(as)+9,0M²(T/asvar)
 RAKENNETTAVA KERROSALA 187,0M²(as)+9,0M²(T/asvar)
 RAKENNETTAVA TILAVUUS 700M³(as)+25m³(T/asvar)

RAKENNUSTEN PALOLUOKKA P3
 PALO-OASTOINTI HUONEISTOITTAIN EI-30
 ULLAKON PALO-OASTOINTI HUONEISTOITTAIN EI-30
 SÄHKÖVERKKOON KYTKETTY PALOVARJOITTIMET 1KPL/60M²
 1. KERROKSEN ULKO-OVET 010, SISÄOVET 09, PROFIN-LASILUUKUOVET 012+12, VHN JA SAUNAN OVET 08 (VARAUS 09)
 KL=KATTOLUUKKU ULLAKOLLE
 TL=LA=LAMINOITU TURVALASI
 TT=TALOTIKAS
 ST+RK=SYGKSYTORVI JA RÄNNIKAIVU

| | | | |
|---|--------------------------------------|------------------|--|
| k.osa/kylä HIUKKAVAARA | kortteli/tila 71 66 | tontti/r.no 1 | piirustuslaji PÄÄPIIRUSTUS |
| toimenpide UUDISRAKENNUS | mittakaavat 1/100 | | piirustuksen sisältö TALO C POHJAPIIRUSTUS |
| rakennuskohde AS OY OULUN WHITE LAKE ROAD SOTILASMARSSI 16, 90670, OULU | | | |
| päiväys 05.07.2017 | allekirjoitus <i>Matti Rautio</i> | työ n:o 991 | piir n:o 306 |
|  ARKKITEHTITOIMISTO JUHANI ROMPPAINEN OY VANHANTULLINKATU 3B 90100 OULU PUH 08-5347 600 FAX 08-3110 660 MAIL etunimi.sukunimi@arkjr.fi | | ARK | |