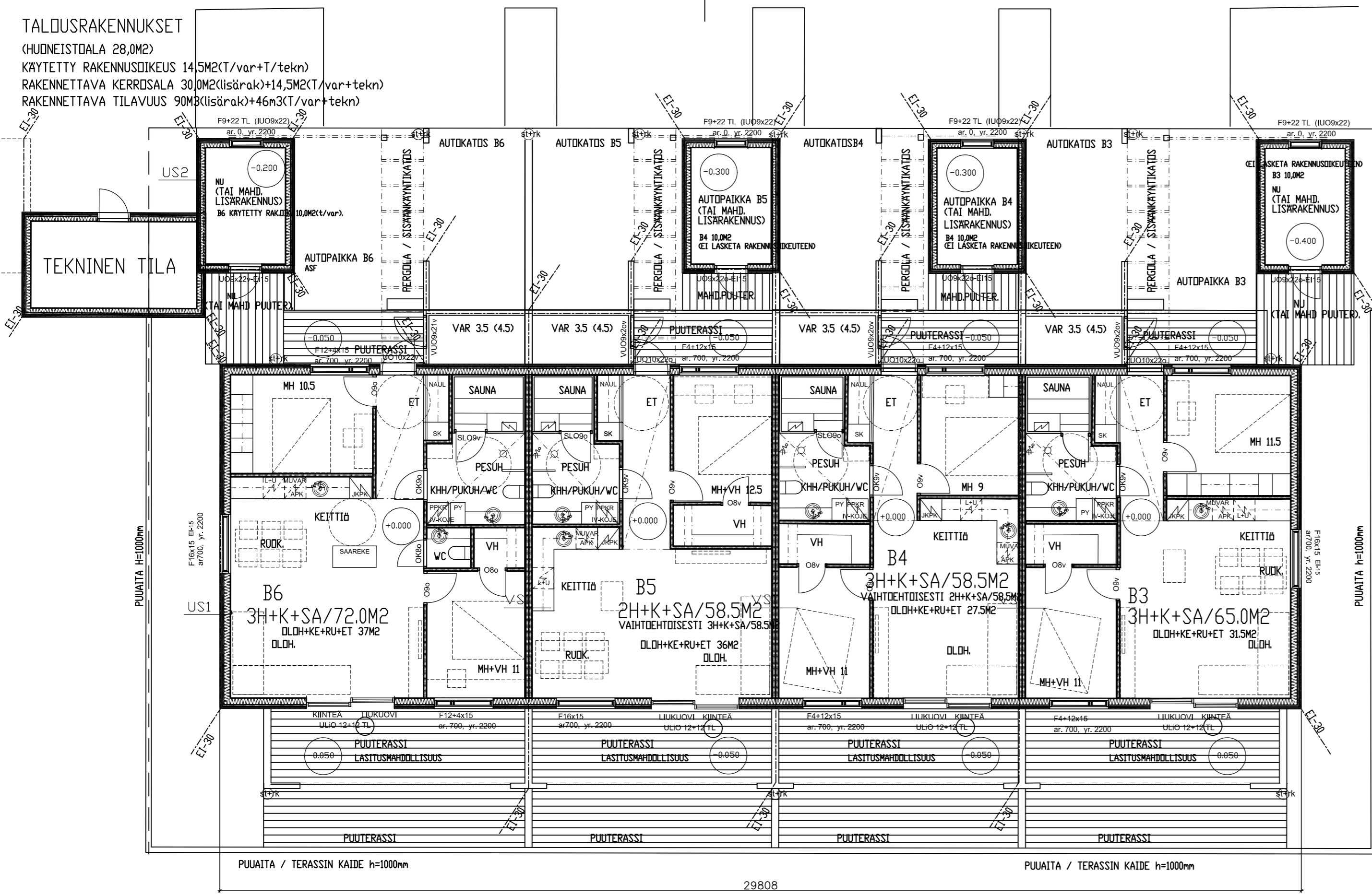


TALOUSRAKENNUKSET

(HUONEISTOALA 28,0M²)
 KÄYTETTY RAKENNUSDIKEUS 14,5M²(T/var+T/tekn)
 RAKENNETTAVA KERRSALA 30,0M²(lisärak)+14,5M²(T/var+tekn)
 RAKENNETTAVA TILAVUUS 90M³(lisärak)+46M³(T/var+tekn)



TALO B +0.000=+25.700

HUONEISTOALA 254,0M² (4 HUONEISTOA)
 KÄYTETTY RAKENNUSDIKEUS 279,0M²(as)+18,0M²(T/var)
 RAKENNETTAVA KERRSALA 283,0M²(as)+18,0M²(T/var)
 RAKENNETTAVA TILAVUUS 1040M³(as)+50M³(T/var)

RAKENNUSTEN PALOLUOKKA P3
 PALO-OSASTOINTI HUONEISTOITTAIN EI-30
 ULLAKON PALO-OSASTOINTI HUONEISTOITTAIN EI-30
 SÄHKÖVERKKOON KYTKETTY PALOVAROITTIMET 1KPL/60M²
 1. KERROKSEN ULKO-OVET 010, SISÄOVET 09, PROFIN-LASILUUKUOVET 012+12, VHN JA SAUNAN OVET 08 (VARAUS 09)
 KL=KATTOLUUKKU ULLAKOLLE
 TL/LA=LAMINOITU TURVALASI
 TT=TALOTIKAS
 ST+RK=SYBÄKSYTORVI JA RÄNNIKAIVO

k.osa/kylä HIUKKAVAARA	kortteli/tila 71 66	tontti/r.no 2	piirustuslaji PÄÄPIIRUSTUS
toimenpide UUDISRAKENNUS	piirustuksen sisältö TALO B	mittakaavat 1/100	POHJAPIIRUSTUS
rakennuskohde AS OY OULUN WHITE LAKE ROAD SOTILASMARSSI 18, 90670, OULU			
päiväys 05.07.2017	allekirjoitus <i>Matti Rönkä</i>	työ n:o 991	piir n:o 304
ARKKITEHTITOIMISTO JUHANI ROMPPAINEN OY VANHANTULLINKATU 3B 90100 OULU PUH 08-5347 600 FAX 08-3110 660 MAIL etunimi.sukunimi@arkjr.fi		ARK	