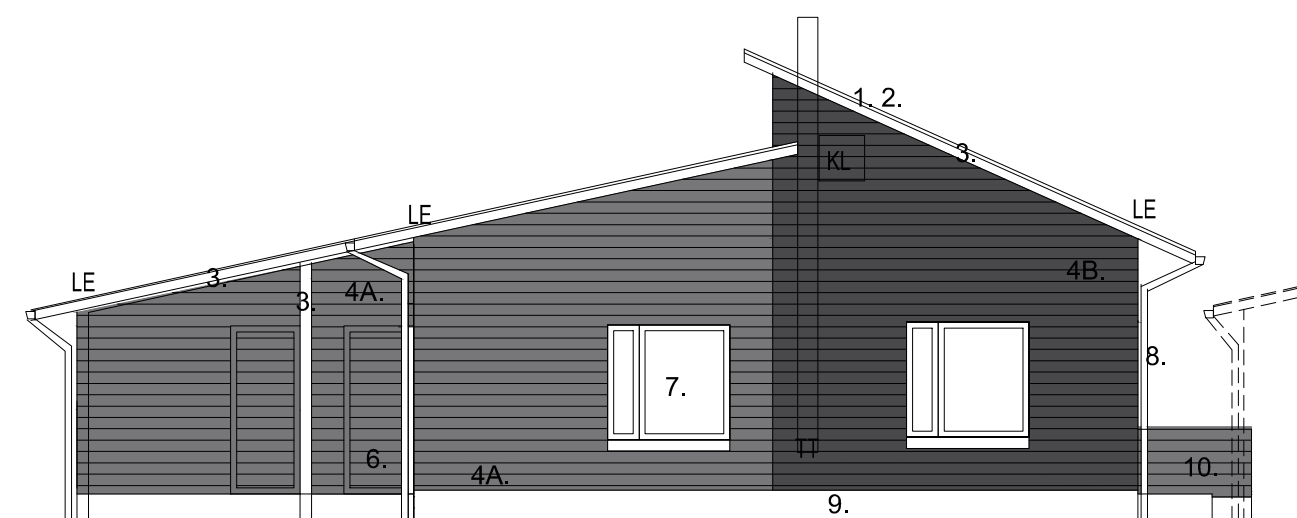


K11 +0.000=+26.000

HUONEISTOALA 90.5M2(AS) + 3M2(VAR,T)
KÄYTTÖ RAKENNUSOIKEUS 101.0M2(AS)+3.2M2(VAR,T)
RAKENNETTAVA KERROSALA 103.0M2(AS)+3.2M2(VAR,T)
RAKENNETTAVA TILAVUUS 370.0M3(AS)+10.0M3(VAR,T)

RAKENNUSTEN PALOLUOKKA P3
SÄHKÖVERKKOON KYTKETTY PALOVAROITTIMET 1KPL/60M2
1. KERROKSEN ULKO-OVET O10, SISÄOVIET JA PARVEKEOVET O9, SAUNAN OVET O8 (VARAUS O9)
KL=KATTOLUUKKU ULLAKOLLE
TL/LA=LAMINOITU TURVALASI
TT=TALOTIKAS
ST+RK=SYÖKSYTORVI JA RÄNNIKAIVO
LE=LUMIESTE VIRANOMAISMAÄRÄYSTEN MUKAISESTI



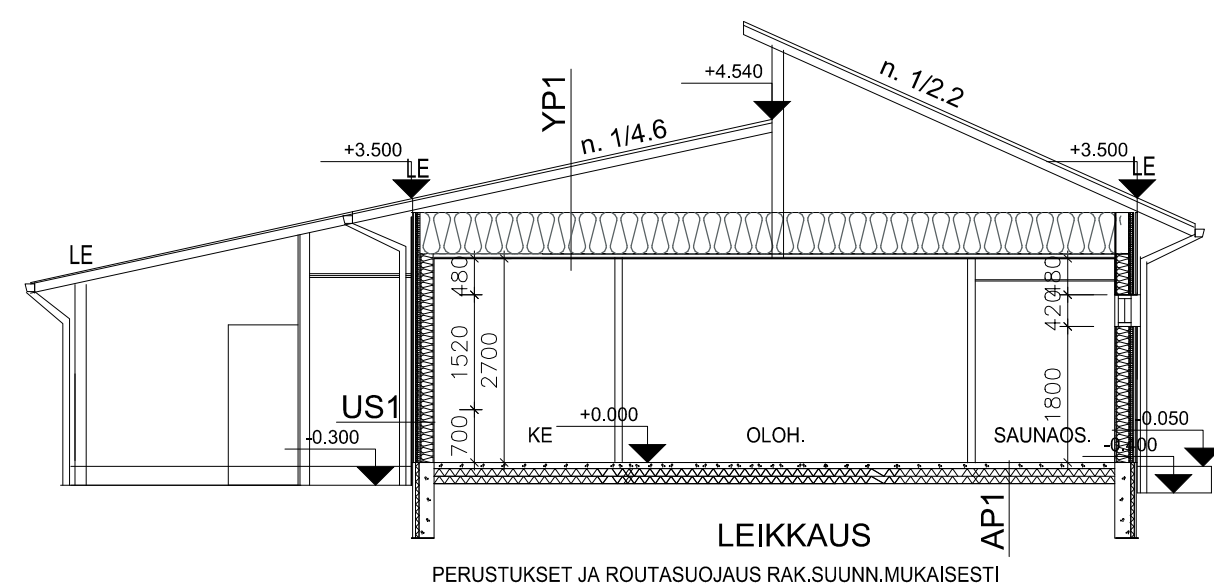
SISÄÄNKÄYNTIJULKISIVU ITÄÄN

JULKISIVUMATERIAALIT JA -VÄRIT:

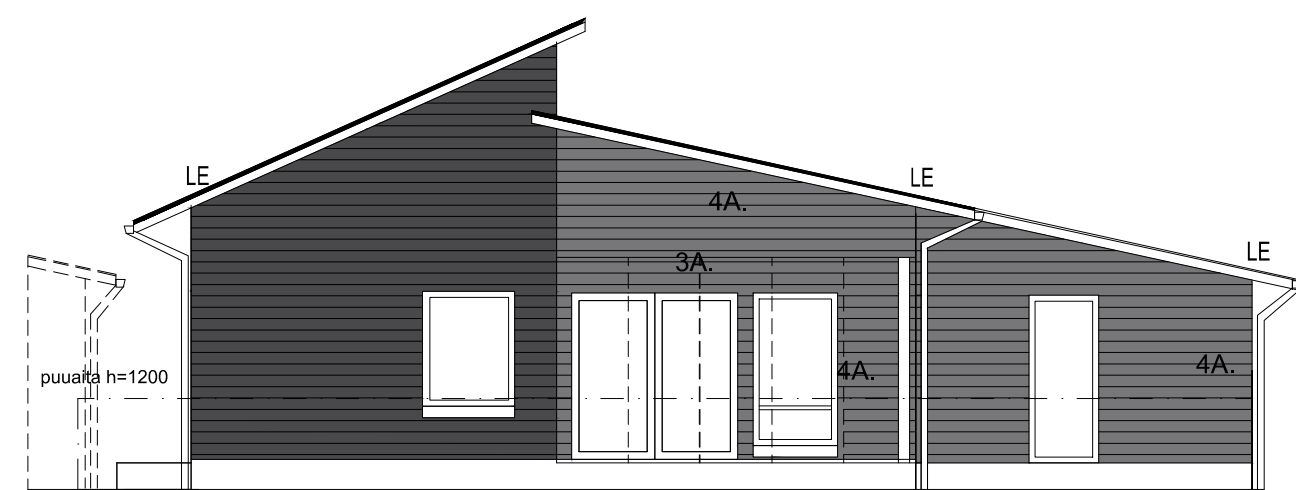
- HUOPAKATE, MUSTANHARMAA
- VESIKATTOON LIITTYVÄT PELLITYKSET MUOVIPINNOITETTU PELTI GRAFIITINHARMAA
- KATOKSET, RÄYSTÄÄT, RÄYSTÄÄN ALUSLAUDOITUKSET, PILARIT, PALKIT:TIKKURILA PRO GREY 1950 (VALKOINEN)
3A.HUOM. OLESKELUTERASSIN KATTO, PILARIT JA PALKIT: TIKKURILA PRO GREY 1935 (GRAF.HARMAA) = SEINÄN VÄRI
- 4A.VAAKALAUTAVERHOUS /145: TIKKURILA PRO GREY 1933 (HARMAA),LISTOITUKSET SAMA SÄVY
4B.VAAKALAUTAVERHOUS /145: TIKKURILA PRO GREY 1935 (GRAFIITIN HARMAA), LISTOITUKSET SAMA SÄVY
- PÄÄULKO-OVI : TEHDASMAALAUUS VALKOINEN
- VARASTOJEN ULKO-OVET: TEHDASMAALAUUS VALKOINEN
- IKKUNAT JA PARVEKEOVET: TEHDASMAALAUUS VALKOINEN
- SADEVESIJÄRJESTELMÄ (RÄYSTÄSKOURUT JA SYÖKSYTORVET), VESIPELLIT: MUOVIPINN. PELTI RR20 VALKOINEN
- LUONNONHARMAA BETONISOKKELI
- AIDAT JA AUTOKATOSTEN SÄLEIKKÖSEINÄT: TIKKURILA PRO GREY 1933 (HARMAA)



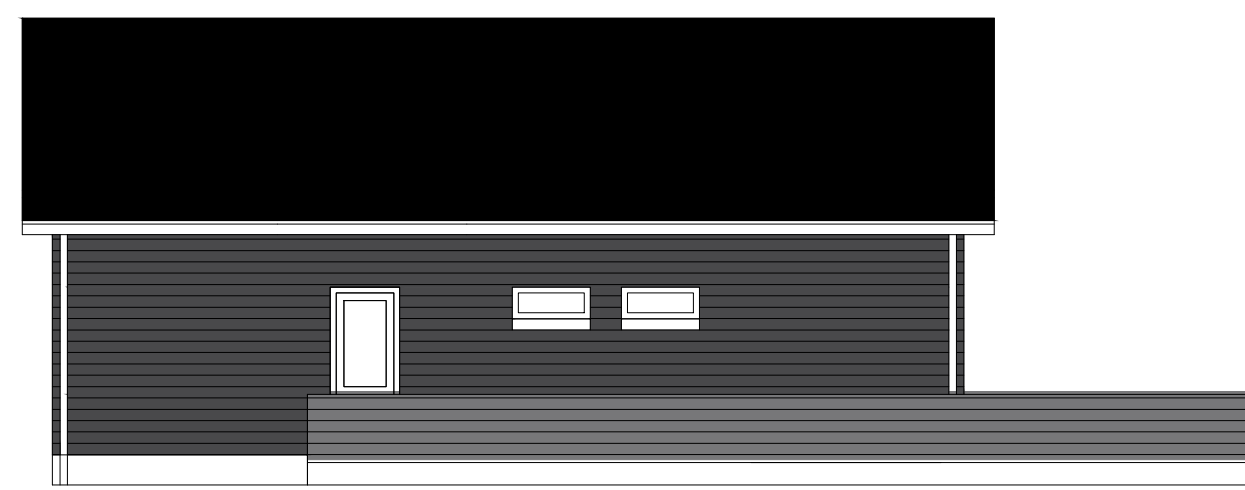
SISÄÄNKÄYNTIJULKISIVU ETELÄÄN



LEIKKAUS



PIHAJULKISIVU LÄNTEEN



JULKISIVU POHJOISEEN

k.osa/kylä VASKIKANGAS	kortteli/tila 27	tonntti/r.no 4	piirustuslaji PÄÄPIIRUSTUS
toimenpide UUDISRAKENNUS	piirustuksen sisältö mittakaavat 1/100		
rakennuskohde A S O Y O U L U N M A E S T R O	TALOT K11 POHJA, LEIKKAUS, JULKISIVUT		
MARSSIRUMMUNTIE 16, 90670, OULU			
päiväys 21.02.2017	allekirjoitus <i>Matti Saunio</i>	työ n:o 972	piir n:o 312
ARKKITEHTITOIMISTO JUHANI ROMPPAINEN OY VANHANTULLINKATU 3B 90100 OULU PUH 08-5347 600 FAX 08-3110 660 MAIL etunimi.sukunimi@arkjr.fi			