

G7 +0.000=+26.600

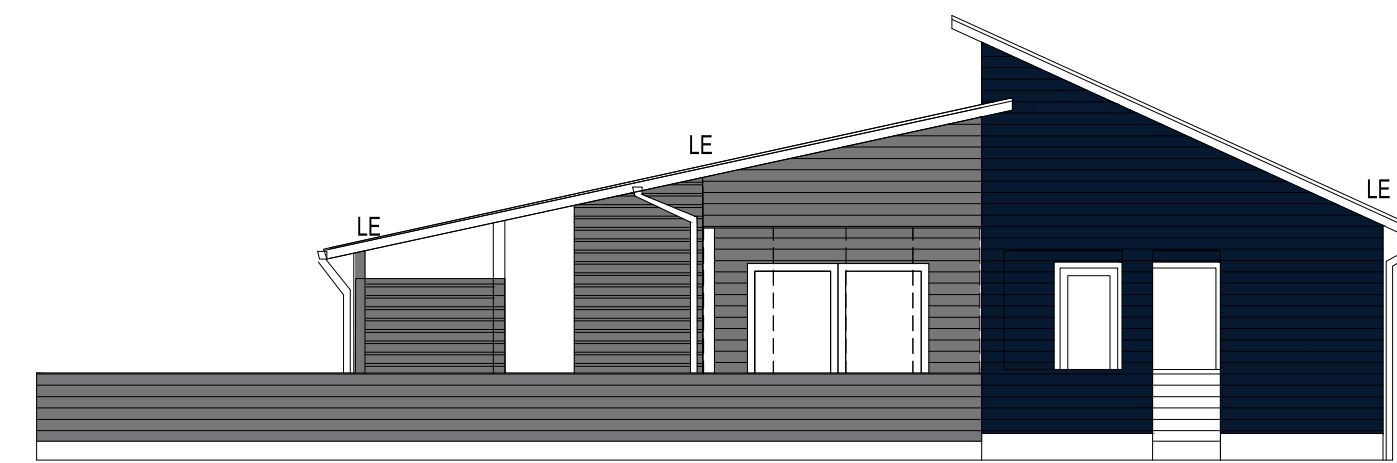
HUONEISTOALA 75.0M2(AS) + 3M2(VAR,T)
 KÄYTETTY RAKENNUSOIKEUS 85.0M2(AS)+3.2M2(VAR,T)
 RAKENNETTAVA KERROSALA 86.5M2(AS)+3.2M2(VAR,T)
 RAKENNETTAVA TILAVUUS 315.0M3(AS)+10.0M3(VAR,T)

RAKENNUSTEN PALOLUOKKA P3

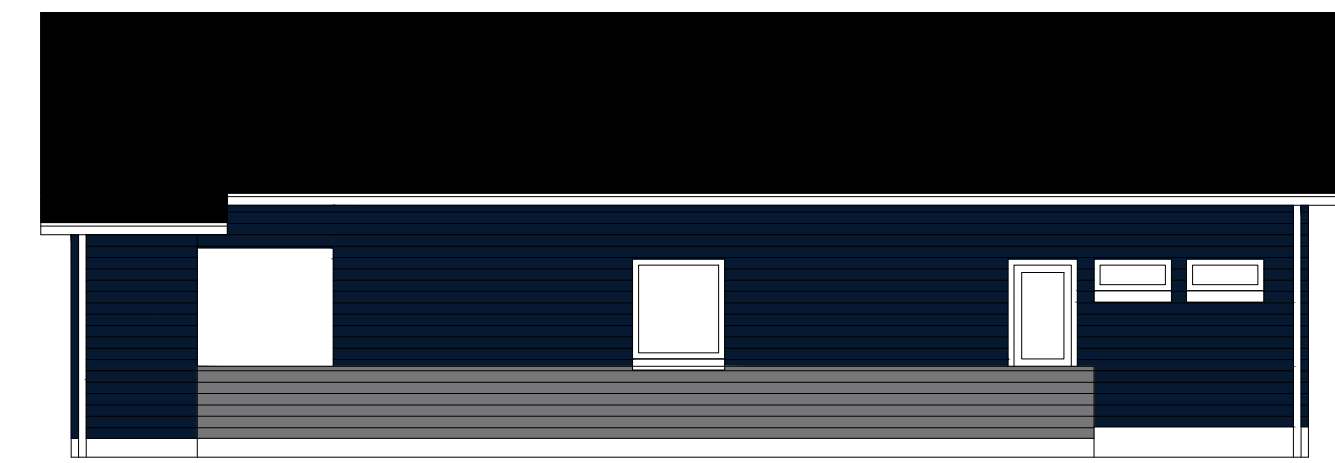
SÄHKÖVERKKOON KYTKETTY PALOVAIROITTIMET 1KPL/60M2
 1. KERROKSEN ULKO-OVET O10, SISÄOVET JA PARVEKEOVET O9, SAUNAN OVET O8 (VARAUS O9)
 KL=KATTOLUUKKU ULLAKOLLE
 TL/LA=LAMINOITU TURVALASI
 TT=TALOTIKAS
 ST+RK=SYÖKSYTORVI JA RÄNNIKAIVO
 LE=LUMIESTE VIRANOMAISMAÄRÄYSTEN MUKAISESTI

JULKISIVUMATERIAALIT JA -VÄRIT:

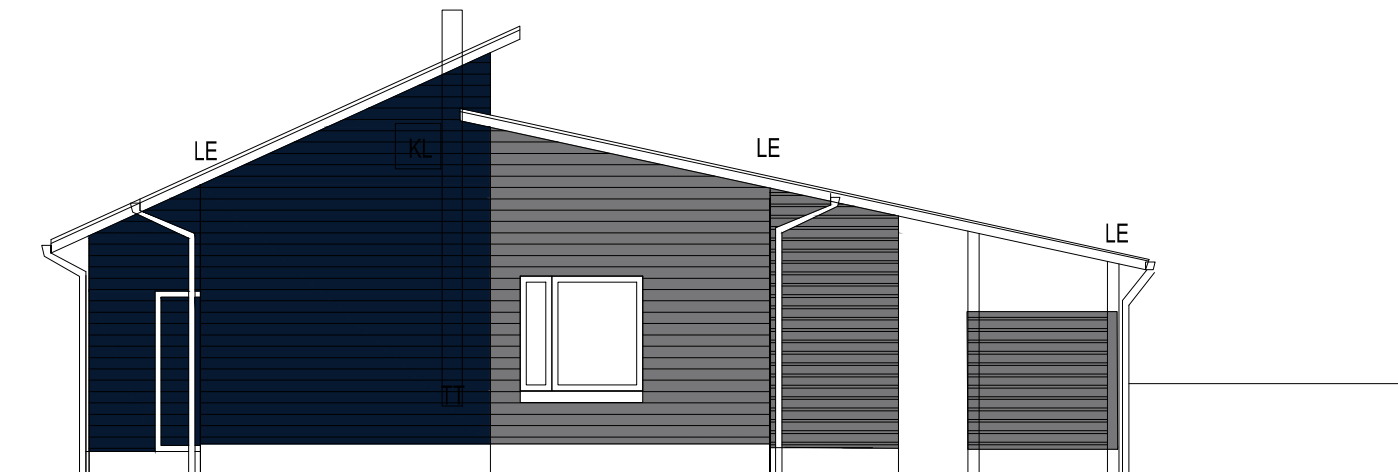
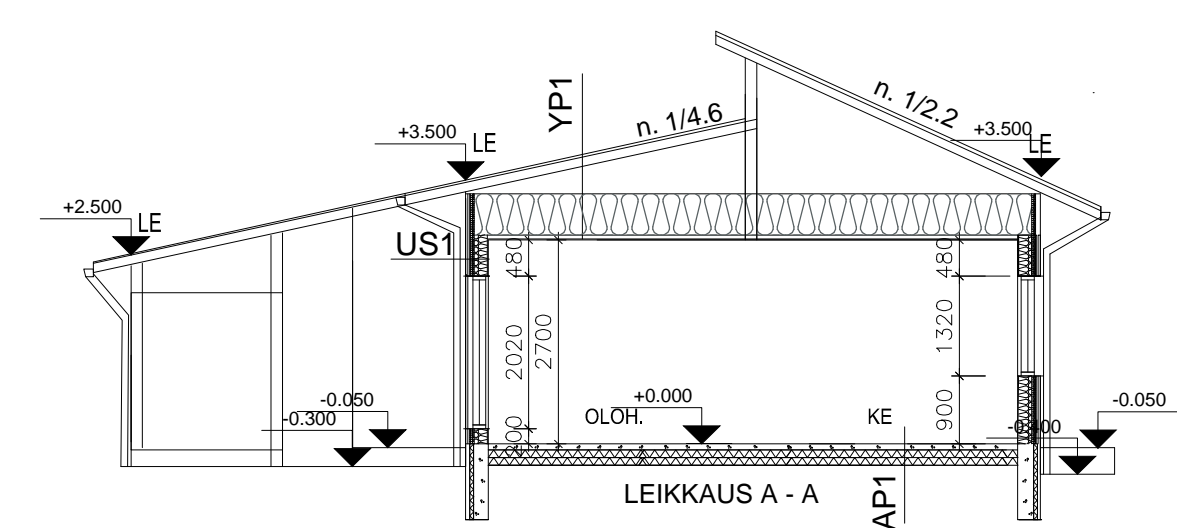
- HUOPAKATE, MUSTANHARMAA
- VESIKATTOON LIITTYVÄT PELLITYKSET MUOVIPINNOITETTU PELTI GRAFIITINHARMAA
- KATOKSET, RÄYSTÄÄT, RÄYSTÄÄN ALUSLAUDOITUKSET, PILARIT, PALKIT:TIKKURILA PRO GREY 1950 (VALKOINEN)
 3A.HUOM. OLESKELUTERASSIN KATTO, PILARIT JA PALKIT: TIKKURILA PRO GREY 1935 (GRAF.HARMAA) = SEINÄN VÄRI
- 4A.VAAKALAUTAVERHOUS /145: TIKKURILA PRO GREY 1933 (HARMAA),LISTOITUKSET SAMA SÄVY
 4B.VAAKALAUTAVERHOUS /145: RAL 5003 SAPHIRBLAU (MUSTIKANSININEN),LISTOITUKSET SAMA SÄVY
- PÄÄULKO-OVI : TEHDASMAALAUUS VALKOINEN
- VARASTOJEN ULKO-OVET: TEHDASMAALAUUS VALKOINEN
- IKKUNAT JA PARVEKEOVET: TEHDASMAALAUUS VALKOINEN
- SADEVESIJÄRJESTELMÄ (RÄYSTÄSKOURUT JA SYÖKSYTORVET), VESIPELLIT: MUOVIPINN. PELTI RR20 VALKOINEN
- LUONNONHARMAA BETONISOKKELI
- AIDAT JA AUTOKATOSTEN SÄLEIKKÖSEINÄT: TIKKURILA PRO GREY 1933 (HARMAA)



/ PIHAJULKISIVU KAAKKOON (KATUJULKISIVU)



JULKISIVU KOILLISEEN



SISÄÄNKÄYNTIJULKISIVU LUOTEeseen



PIHAJULKISIVU LOUNAASEEN

k.osa/kylä VASKIKANGAS	kortteli/tila 27	tonntti/r.no 4	piirustuslaji PÄÄPIIRUSTUS
toimenpide UUDISRAKENNUS	piirustuksen sisältö TALO G7	mittakaavat 1/100	
rakennuskohde AS OY OULUN MAESTRO	POHJA, LEIKKAUS, JULKISIVUT		
MARSSIRUMMUNTIE 16, 90670, OULU			
päiväys 21.02.2017	allekirjoitus <i>Matti Saunio</i>	työ n:o 972	piir n:o 308
ARKITEHTITOIMISTO JUHANI ROMPPAINEN OY VANHANTULLINKATU 3B 90100 OULU PUH 08-5347 600 FAX 08-3110 660 MAIL etunimi.sukunimi@arkjr.fi		ARK	