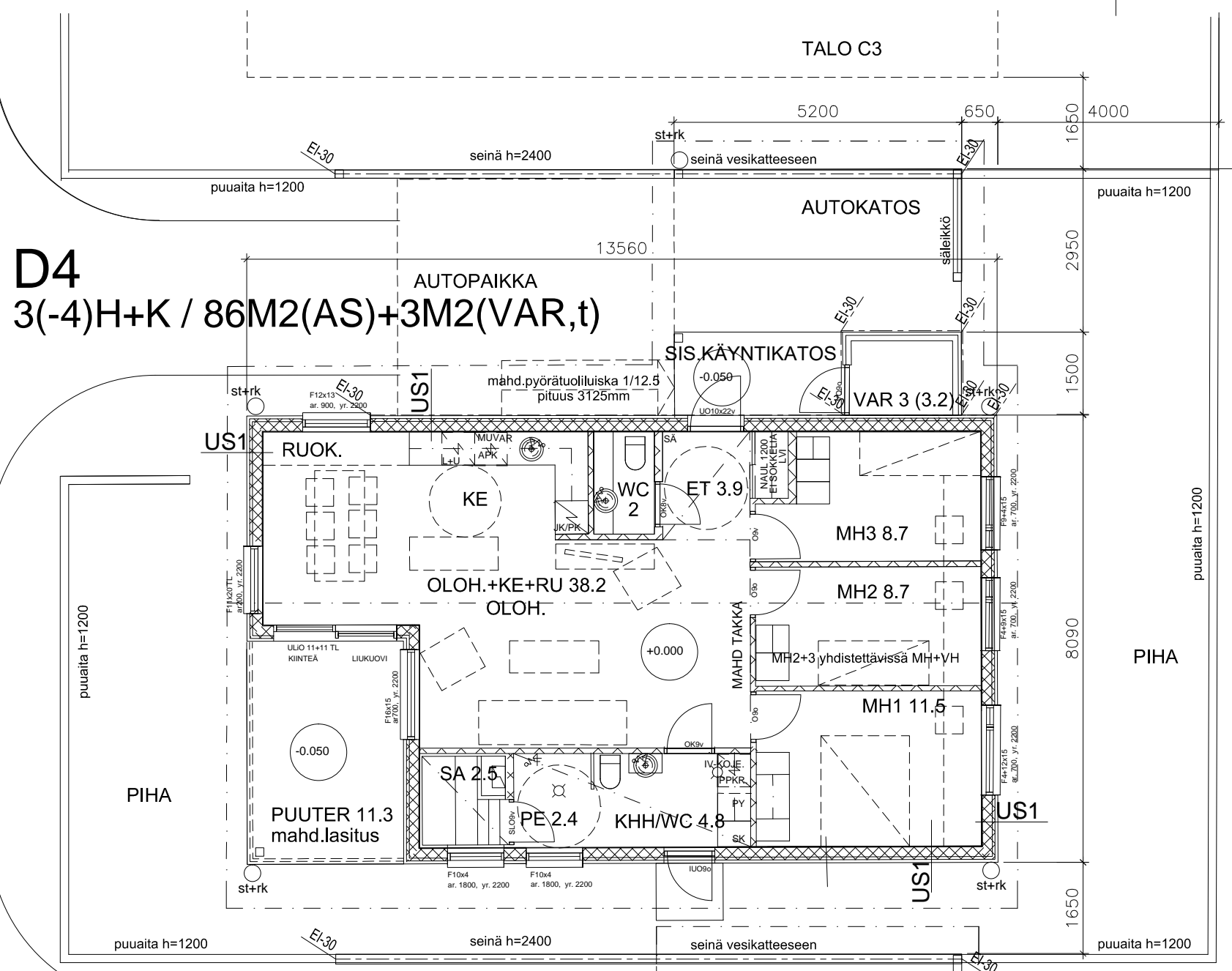


# D4 3(-4)H+K / 86M2(AS)+3M2(VAR,t)

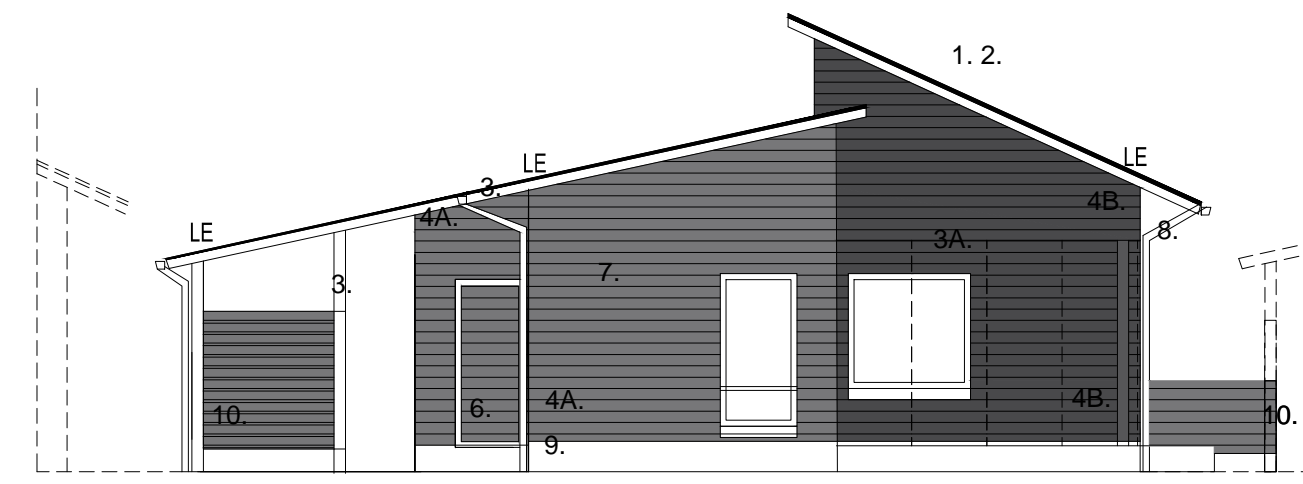


**D4 +0.000=+26.600**  
 HUONEISTOALA 86.0M2(AS) + 3M2(VAR,T)  
 KÄYTETTY RAKENNUSOIKEUS 96.5M2(AS)+3.2M2(VAR,T)  
 RAKENNETTAVA KERROSALA 98.5M2(AS)+3.2M2(VAR,T)  
 RAKENNETTAVA TILAVUUS 360.0M3(AS)+10.0M3(VAR,T)

RAKENNUSTEN PALOLUOKKA P3  
 SÄHKÖVERKKOON KYTKETTY PALOVAARITIMET 1KPL/60M2  
 1. KERROKSEN ULKO-OVET 010, SISÄOVET JA PARVEKEOVET 09, SAUNAN OVET 08 (VARAUS 09)  
 KL=KATTOLUUKKU ULLAKOLLE  
 TL/LA=LAMINOITU TURVALASI  
 TT=TALOTIKAS  
 ST+RK=SYÖKSYTORVI JA RÄNNIKAIVO  
 LE=LUMIESTE VIRANOMAISMAÄRÄYSTEN MUKAISESTI

## JULKISIVUMATERIAALIT JA -VÄRIT:

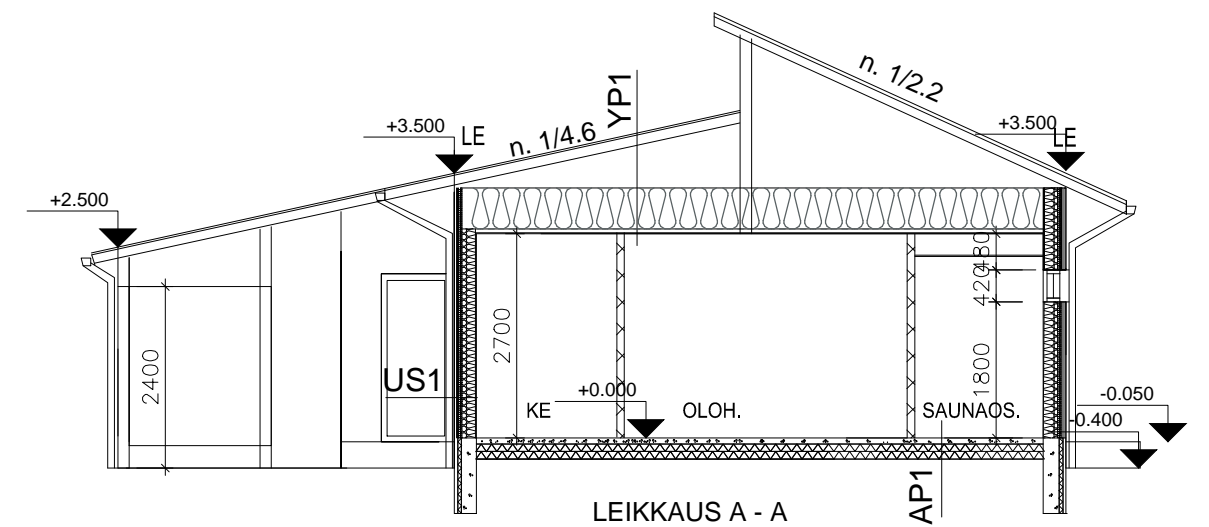
- HUOPAKATE, MUSTANHARMAA
- VESIKATTOON LIITTYVÄT PELLITYKSET MUOVIPINNOITETTU PELTI GRAFIITINHARMAA
- KATOKSET, RÄYSTÄÄT, RÄYSTÄÄN ALUSLAUDOITUKSET, PILARIT, PALKIT:TIKKURILA PRO GREY 1950 (VALKOINEN)  
 3A.HUOM. OLESKELUTERASSIN KATTO, PILARIT JA PALKIT: TIKKURILA PRO GREY 1935 (GRAF.HARMAA) = SEINÄN VÄRI
- 4A.VAAKALAUTAVERHOUS /145: TIKKURILA PRO GREY 1933 (HARMAA),LISTOITUKSET SAMA SÄVY  
 4B.VAAKALAUTAVERHOUS /145: TIKKURILA PRO GREY 1935 (GRAFIITIN HARMAA), LISTOITUKSET SAMA SÄVY
- PÄÄULKO-OVI : TEHDASMAALAUUS VALKOINEN
- VARASTOJEN ULKO-OVET: TEHDASMAALAUUS VALKOINEN
- IKKUNAT JA PARVEKEOVET: TEHDASMAALAUUS VALKOINEN
- SADEVESIJÄRJESTELMÄ (RÄYSTÄSKOURUT JA SYÖKSYTORVET), VESIPELLIT: MUOVIPINN. PELTI RR20 VALKOINEN
- LUONNONHARMAA BETONISOKKELI
- AIDAT JA AUTOKATOSTEN SÄLEIKKÖSEINÄT: TIKKURILA PRO GREY 1933 (HARMAA)



SIS.KÄYNTI- JA PIHAJULKISIVU LOUNAASEEN



JULKISIVU KAAKKOON



LEIKKAUS A - A



JULKISIVU KOILLISEEN



SISÄÄNKÄYNTIJULKISIVU LUOTEeseen

k.osa/kylä VASKIKANGAS	kortteli/tila 27	tonnti/r.no 4	piirustuslaji PÄÄPIIRUSTUS
toimenpide UUDISRAKENNUS	piirustuksen sisältö mittakaavat		
rakennuskohde A S O Y O U L U N M A E S T R O	TALO D4 1/100		
MARSSIRUMMUNTIE 16, 90670, OULU			POHJA, LEIKKAUS, JULKISIVUT

päiväys  
21.02.2017

allekirjoitus  
*Matti Saunio*

ARKKITEHTITOIMISTO JUHANI RÖMPÄINEN OY VANHANTULLINKATU 3B 90100 OULU PUH 08-5347 600 FAX 08-3110 660 MAIL etunimi.sukunimi@arkjr.fi	työ n:o 972	piir n:o 305
	ARK	