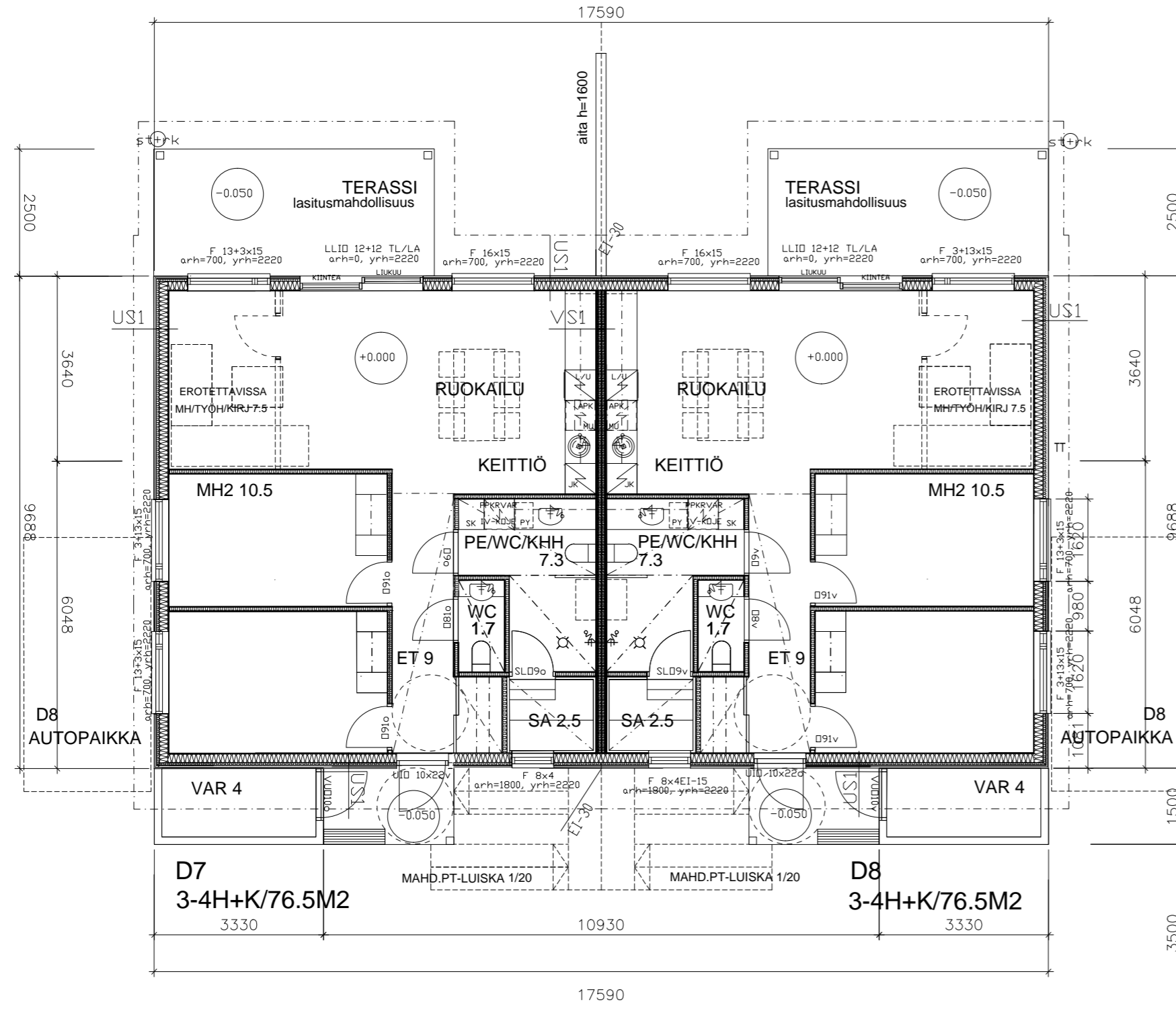


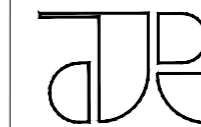
TALOSSA D +0.000=+24.40

HUONEISTOALA 153.0M²
 KÄYTETTY RAKENNUSOIKEUS 168.0M²(AS)+10.0M²(T)
 RAKENNETTAVA KERROSALA 170,5M²(AS)+10.0M²(T)
 RAKENNETTAVA TILAVUUS 600.0M³(AS)+25.0M³(T)

RAKENNUSTEN PALOLUOKKA P3
 PALO-OSASTOINTI HUONEISTOITTAIN EI-30
 ULLAKON PALO-OSASTOINTI HUONEISTOITTAIN EI-30
 SÄHKÖVERKKOON KYTKETTY PALOVAROITTIMET 1KPL/60M²
 1. KERROKSEN ULKO-OVET O10, SISÄOVET JA PARVEKEOVET O9, SAUNAN OVET O8
 KL=KATTOLUUKKU ULLAKOLLE
 TLLA=LAMINOITU TURVALASI
 TT=TALOTIKAS
 ST+RK=SYÖKSYTORVI JA RÄNNIKAIVO



k.osa/kylä 71	kortteli/tila 8	tonnti/r.no 7	piirustuslaji PÄÄPIIRUSTUS
toimenpide UUDISRAKENNUS		piirustuksen sisältö TALO D POHJAPIIRROS	
rakennuskohde AS OY OULUN INTRO		mittakaavat 1/100	
päiväys 27.4.2016		allekirjoitus <i>Matti Rönkä</i>	
TEMPOPIHA 4, 90670, OULU		työ n:o 953	piir n:o 308



ARKKITEHTITOIMISTO
 JUHANI ROMPPAINEN OY
 VANHANTULLINKATU 3B 90100 OULU
 PUH 08-5347 600 FAX 08-3110 660
 MAIL etunimi.sukunimi@arkjr.fi