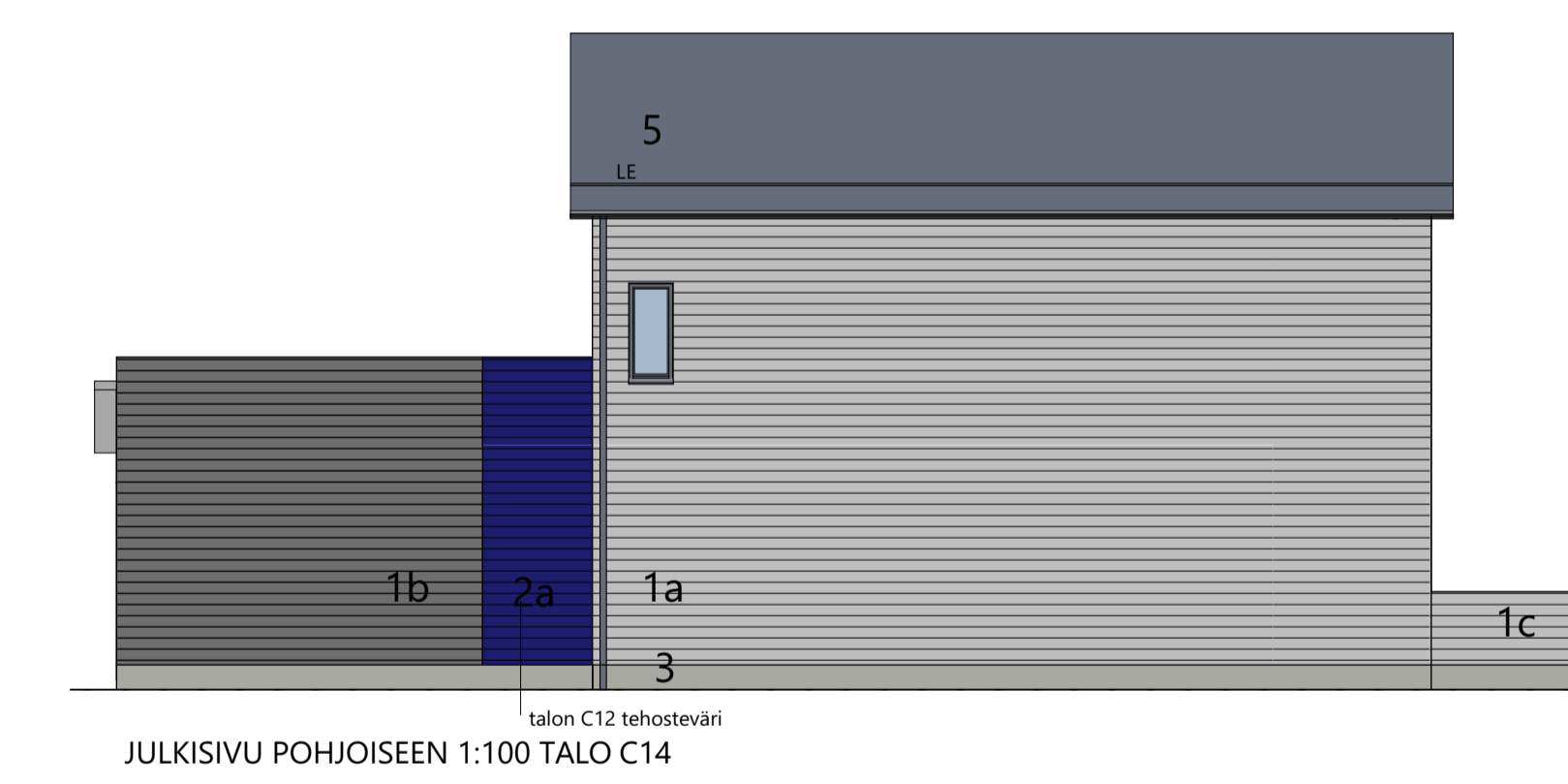
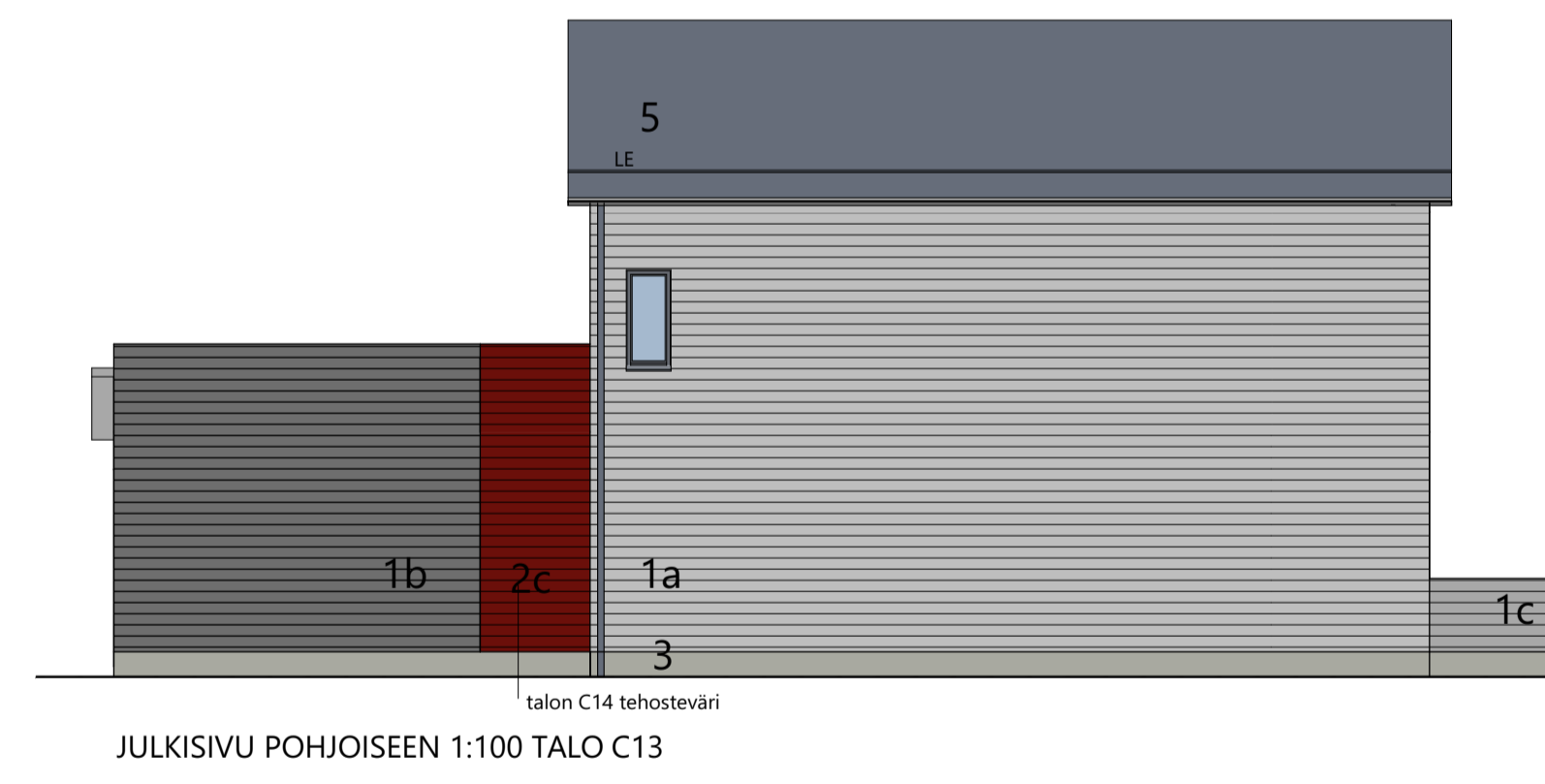


JULKISIVU ETELÄÄN TALO C11 1:100

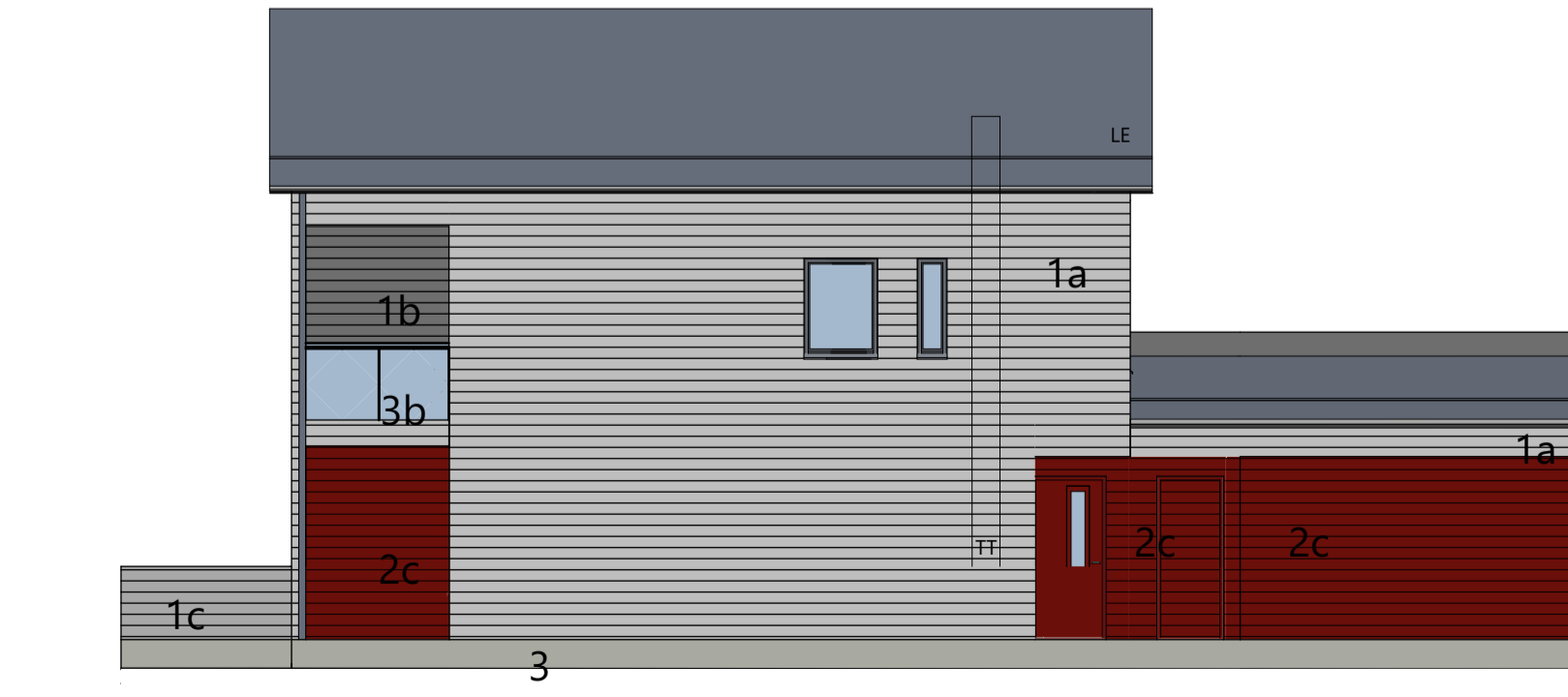
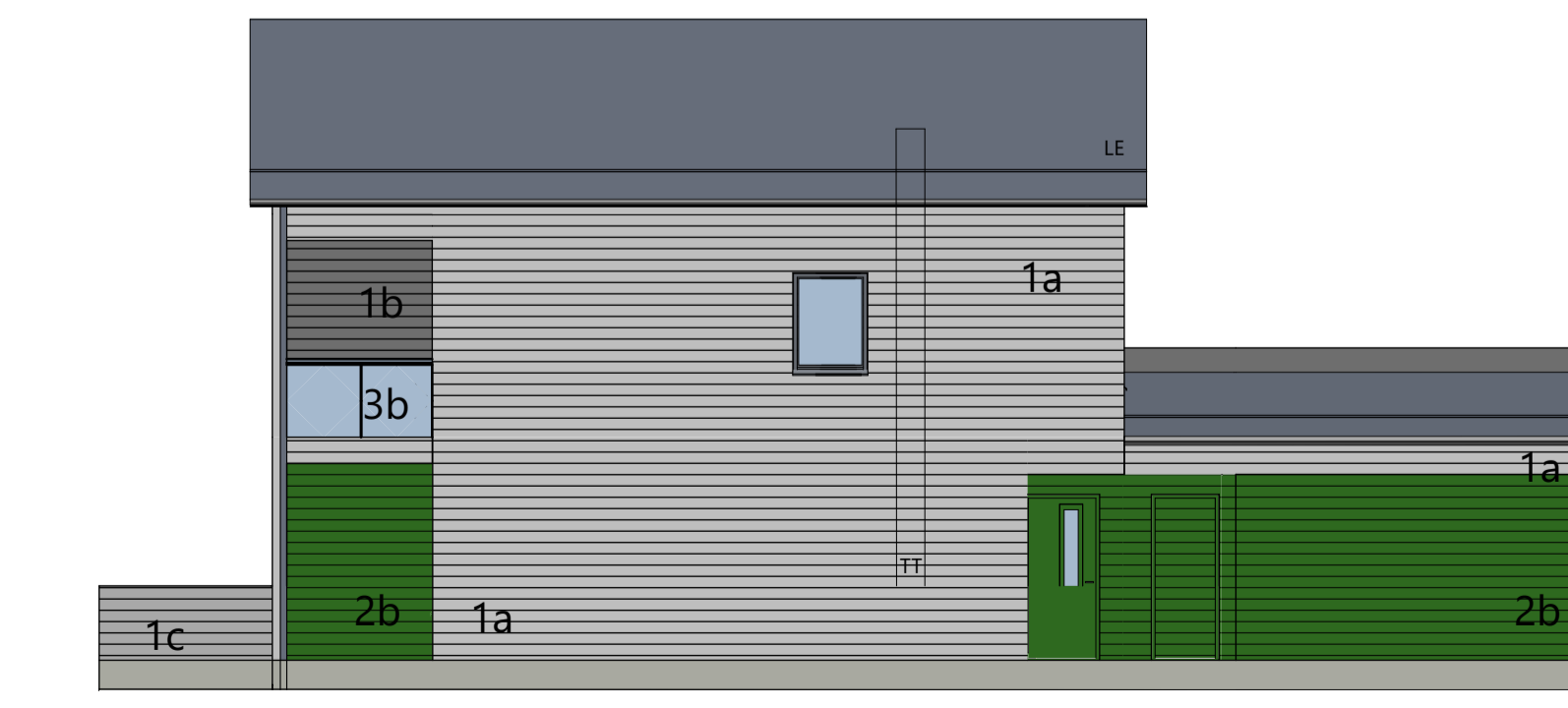
JULKISIVU ETELÄÄN 1:100 TALO C12

TALO C14
JULKISIVU LÄNTEEN KADULLE (SOTILASMARSSI) 1:100



JULKISIVU POHJOISEN 1:100 TALO C13

JULKISIVU POHJOISEN 1:100 TALO C14



JULKISIVU ETELÄÄN 1:100 TALO C13

JULKISIVU ETELÄÄN 1:100 TALO C14

JULKISIVUMATERIAALIT JA -VÄRIT

- Pääsävyt:
 1a Lautaverhous, vaakalaudoitus, sävy: 145 Teknos NCS S1500-N (harmaanvalkoinen)
 1b Lautaverhous, vaakalaudoitus, sävy: 145 Teknos NCS S8500-N (grafitiinharmaa)
 1c Lautaverhous, vaakalaudoitus, sävy: 145 Teknos NCS S4500-N (keskiharmaa)
 Listoitukset samaan sävyyn
- Korostussävyt:
 2a Lautaverhous korostussävyt, vaakalaudoitus, sävy: RAL 5013 Kobaltblau (mustikansininen)
 2b Lautaverhous korostussävyt, vaakalaudoitus, sävy: RAL 6028 Kieferngrun (havumetsänvihreä)
 2c Lautaverhous korostussävyt, vaakalaudoitus, sävy: RAL 3003 Rubinrot (puolukanpunainen)
- 3a Parvekkeen metallikaide, RAL 7024, tumma harmaa
 3b Terrasin lasikaide, metalliosat sävy alumiini, lasikaide etsattu lasi
 4 Sokkeli, luonnonharmaa betoni
 5 Vesikatko, bitumikermitate, tumman harmaa
- Vesikattovarusteet, rännit ja syöksytorvet, kattoon liittyvät pellitykset RAL 7024 (tumma harmaa)
 Räystälaudat ja räystäiden alapinnat, harmaa
 Ikkunat ja parvekkeen ovet, sisäpuoli valkoinen, ulkopuolen alumiiniosat RAL 7024 (tumma harmaa)
 Ikkunoiden vesipellit, Ral 7024 (tumma harmaa)
 Ulko-ovet, seinäpinnan mukaan, korostussävy

- KL=KATTOLUUKKU ULLAKOLLE
 TT=TALOTIKAS
 TL/LA = LAMINOITU TURVALASI
 ST=RK = SYÖSKYTORVI JA RÄNNIKKAIVO
 LE = LUMIESTE VIRANOMAISMAÄRÄYSTEN MUKAISESTI
 KP = AVATTAVAKINOTOPAINIKEELINEN (PITKÄSALPA) IKKUNA
 HPT = HÄTÄPOISTUMISTIKAS 2. JA 3. KERROKSEN ASUINHUONEESTA

Revisiointi	Nimi	Muokkaaja	Julkaisupäivä

KOSKIVILJA HIUKKAVAARAN KESKUS 65	KORTTELITILA 1 JA 2	TOIMITUSNUMERO 1 JA 2	VIRANOMAISEN ARKISTOMERKINTÖJÄ VARTEN
RAKENNUSLOMA UUDISRAKENNUS	PIIRUSTUSLAJI Pääpiirustukset	VASTAAVA PROJEKTARHITEHTI #LK #Vastava projektarkkitehti puh.	PÄÄSUUNNITTELIJA Leena Kaasila 044-7468615
RAKENNUSKOHTEN NIMI JA Osoite As Oy Oulun TOWNHOUSE Sotilasmarssi 1-3 90670 OULU	PIIRUSTUKSEN SISÄLTÖ 2681-113.1 Talo C värijulkisivut	MITTAKAAVA 1:100	2021 Helsingin, Uudenmaan, Etelä-Suomen ja Keski-Suomen alueiden kehittäminen

ARK

Oulu 7.9.2020

UUKI ARKKITEHDIT
 Vastuullinen suunnittelija: Leena Kaasila
 etunimi.sukunimi@ukiark.fi

OULU HELSINKI JYVÄSKYLÄ PUH. 010 3090 500 | www.ukiark.fi